



# Fête des Lumières

## 2009

# *Expérimentations*

# *étudiantes*

sur les pentes de la Croix Rousse (Lyon 1er )

RUE DU GRIFFON – PLACE DU GRIFFON – RUE LORETTE – PETITE RUE DES FEUILLANTS  
- RUE DE THOU – SQUARE CROIX-PAQUET – PLACE CROIX-PAQUET



# EXPERIMENTATIONS ETUDIANTES



Comme chaque année, depuis décembre 2003, Les Grands Ateliers de l'Isle d'Abeau présentent sur les pentes de la Croix Rousse une nouvelle édition des Expérimentations étudiantes.

Les Expérimentations étudiantes sont, chaque année, le résultat d'un concours d'idées d'installations lumières dans l'espace urbain, lancé en début d'année universitaire auprès de dizaines d'écoles d'architecture, d'art, de design et d'ingénieur dans toutes l'Europe.

Cette année, 250 étudiants de 26 écoles ont répondu au concours d'idées, en présentant 120 projets. C'est un jury réuni à l'hôtel de ville de Lyon qui a choisi les 16 projets lauréats.



Cette septième version des Expérimentations étudiantes (deux dans la galerie des Terreaux et cinq sur les pentes de la Croix Rousse) est portée par l'engagement et la grande expérience des Grands Ateliers dans l'organisation d'événements rassemblant plusieurs écoles enseignants des disciplines différentes.

Tout un quartier du 1er arrondissement, situé entre la place du Griffon et la place Croix-Paquet sera illuminé par ces installations créatives, inventives et pleines d'humour.

Dès le début du mois d'octobre, dans les différentes écoles, les spécialistes des Grands Ateliers accompagnent avec les enseignants, les étudiants et leurs projets dans les phases de conception. Le mois de novembre est consacré à la réalisation et à la production des projets sélectionnés. Dans cette phase très active, employée à la recherche de matériaux et de solutions techniques adaptées, les projets des étudiants prennent forme, d'abord dans les locaux des Grands Ateliers pour être finalisés, sur place, dans un local mis à disposition par la ville de Lyon.

C'est dans une dimension expérimentale pleine de fraîcheur et de spontanéité que cette manifestation Expérimentations étudiantes trouve toute sa place dans la fête des lumières.

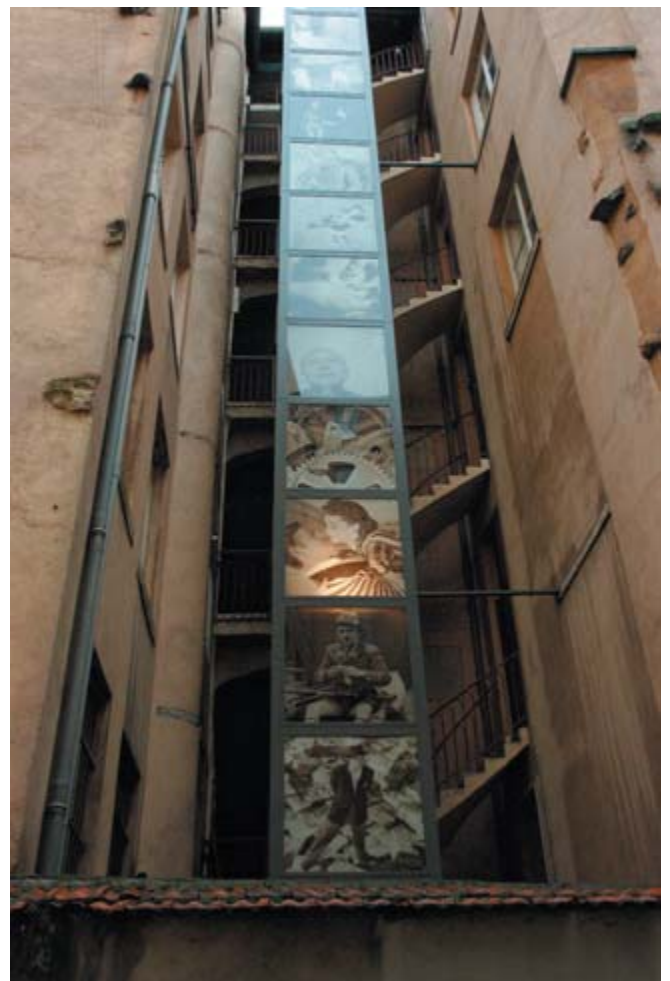


## LYON FAIT SON CINEMA rue Lorette

Inscrites dans la verticalité de l'ascenseur, les images racontent l'histoire du cinéma. Ces images nous rappellent que l'invention du cinéma est née ici à Lyon créé par les frères Lumière. Les photographies de cinéma sont éclairées par le passage de la cabine de l'ascenseur mimant la lumière du projecteur.

Vanessa GIRIN

Ecole UNIVERIA Grenoble.



# BANCS PUBLICS

## Square Croix Paquet

La fête des lumières offre un instant de repos aux lampadaires. BANCs PUBLICS est le détournement du mobilier urbain dans des attitudes humaines évoquant le repos, le rêve et la contemplation.

Vincent SCHMITT  
Charles POLLET  
Ecole nationale supérieure  
d'architecture de Lyon



# B I D O N V I L L E

## Square Croix Paquet

« Bidonville » est une installation d'un agglomérat de bidons agencés comme un ensemble de buildings dessinant la silhouette d'une mégapole. En actionnant la manivelle, les visiteurs peuvent illuminer la ville.



Leïla FOURGEAUD  
Aurélia GONTHIER  
Marielle AGBOTTON  
Héloïse THIZY  
Pierre LEBON

Ecole nationale supérieure  
des Beaux Arts de Lyon.



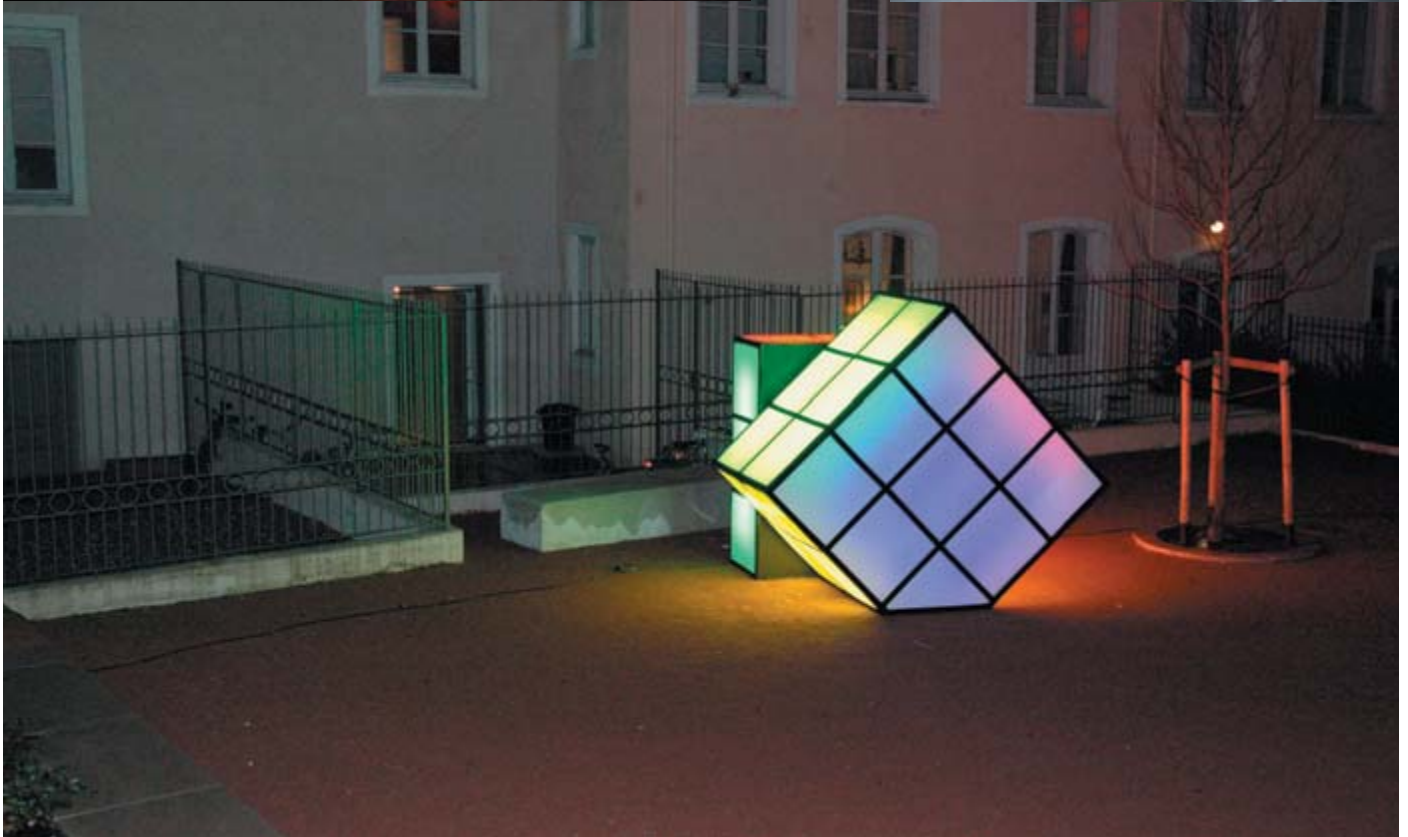
## LUMIK'S CUBE Rue de Thou

Lumik's cube est une structure monumentale détournant le célèbre Rubik's cube inventé en 1974. L'étonnement et l'émerveillement du spectateur sont provoqués par le changement d'échelle et la mise en lumière de ce jouet mythique et intergénérationnel.



Katia MAZE  
Florian PRESLE

Ecole de la Martinière Lyon



## LE PETIT BONHOMME VERT

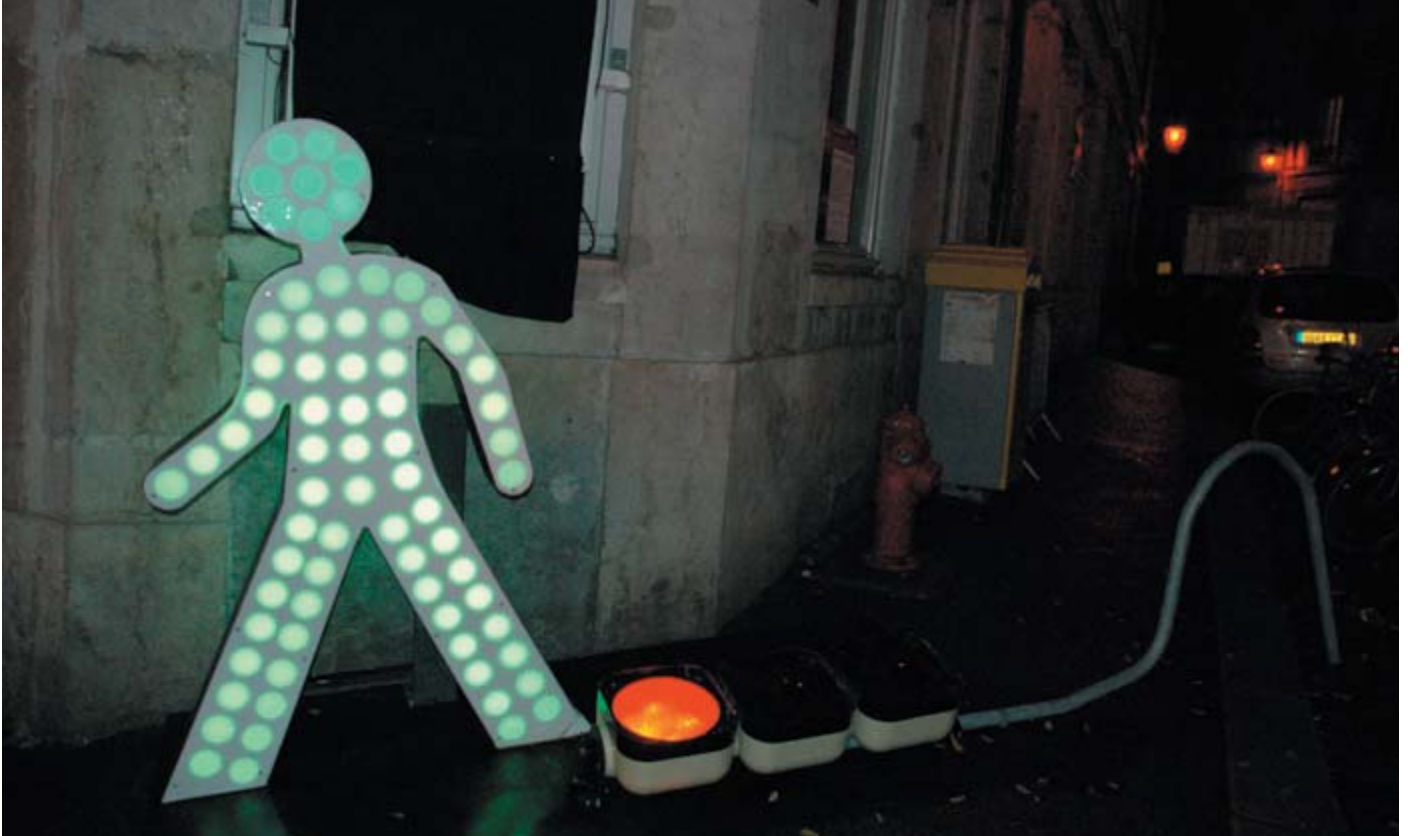
Place du Griffon

Une image connue et reconnue, entrevue chaque jour, parfois fixée avec intensité, toujours attendue. En réinterprétant le personnage vert du feu piétonnier, icône lumineuse internationale et multi générationnelle, nous lui offrons le statut de nouvelle figure représentative du promeneur dans la ville.



Leila BIDE  
Alice JEANTEUR  
Nicolas LEMOINE  
Marie-Anne MOLLE

Ecole Nationale Supérieure  
d'Architecture de Marseille- Luminy





## L'ÉGOUT ET LES COULEURS

Rue de Thou

Ces émergences tubulaires, sorte de bouquets électriques, amènent leurs lumières des profondeurs abyssales et des dédales souterrains.

Cédric BOUTEILLER  
julien ABITBOL  
kelly UNG

INSA Strasbourg



## QUAND LE SEAU DEVIENT ŒUVRE ARCHITECTURALE

Rue de Thou

Les seaux empilés deviennent matériaux et offrent une nouvelle proposition architecturale. En mettant en valeur l'espace avec des seaux colorés, la rue révèle son architecture

Audrey YAACOULI  
Audrey FAURE

Ecole de la Martinière Lyon



## LES FANTÔMES DE NOS JARDINS

Square Croix Paquet

« Prenons soin de la nature » est le message délivré par ces esprits éclairés. Les fantômes de nos jardins symbolisent l'âme des arbres, des végétaux et la mémoire de nos espace. Ces petits fantômes ludiques ornés de motifs végétaux s'approprient une, des allés du jardin Croix Paquet.

Julia MOUROT

Ecole supérieure d'architecture  
intérieure de Lyon



## (RÈ) CRÉATION LUMINEUSE Rue des petits feuillants

Ré création propose d'emmener le spectateur dans un monde imaginaire, dans le monde de l'enfance en le plongeant dans un instant magique. Les vêtements d'enfants résinés sont des traces, des empreintes de moments de jeu. L'utilisation des vêtements d'enfants souligne la vie de quartier, son histoire, son futur. Ré création lumineuse est vue comme un palimpseste lumineux contemporain.

Clémentine DEBEARE  
Roxane MONTHIERS  
Annie NGUYEN  
Bruno ARCHINARD  
Arthur LEITNER

Ecole nationale supérieure d'architecture  
de Paris la Villette et de Versailles



## LUMIÈRE À COUDRE

Place Croix Paquet

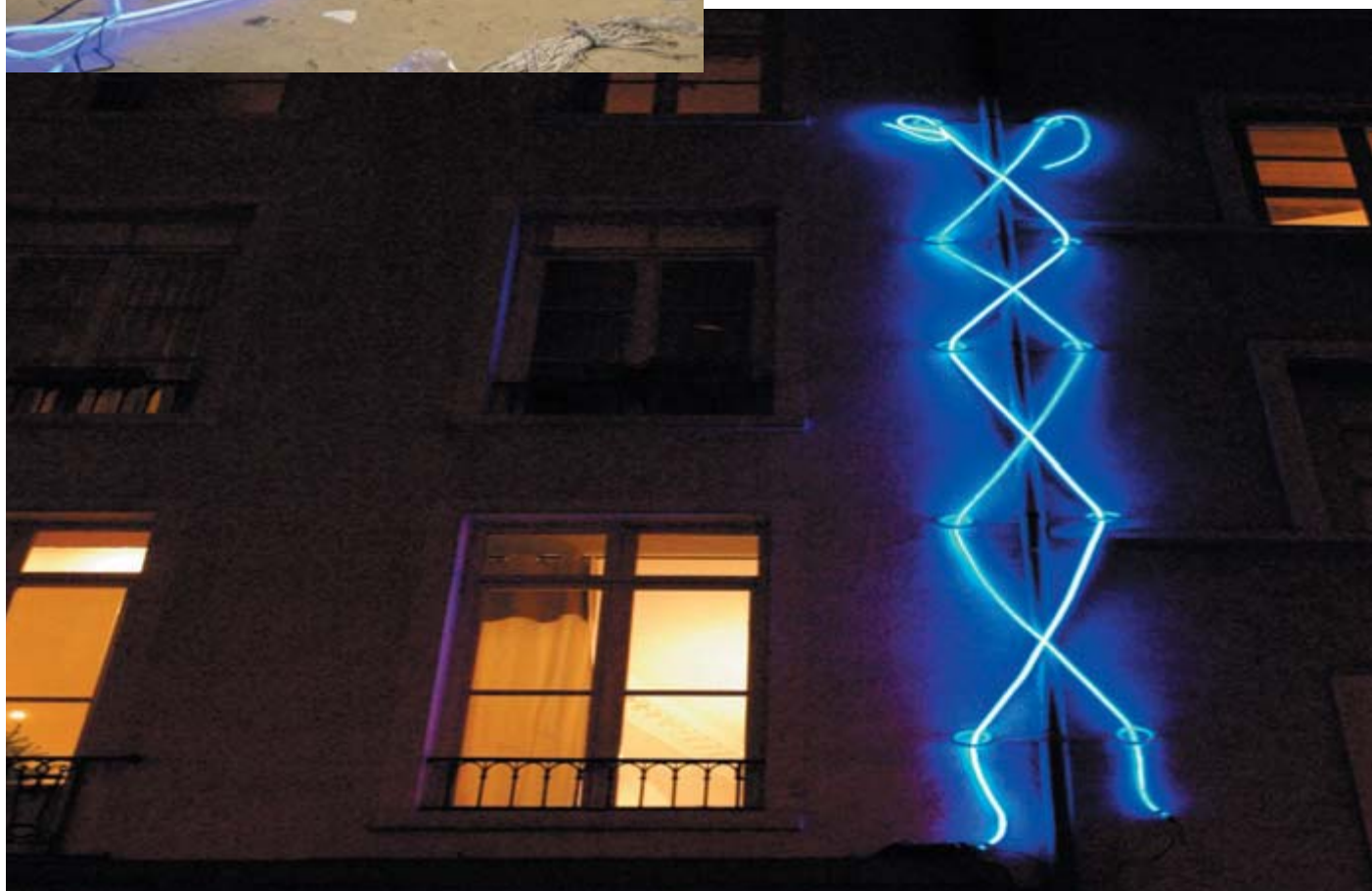


Raccommoder avec un fil lumineux, les collages successifs de bâtiments pour en faire un véritable tissu urbain. Couture de lumière de deux immeubles du patrimoine de ce quartier des canuts où le fil de soie a occupé tant de monde.



Floriane DELEGLISE  
Sébastien DUCRET

Ecole nationale supérieure  
d'architecture de Lyon



## ETHYMOSPACE / ORIGINE DE L'ESPACE

Place du Griffon

Ethymospace est un phare dans la ville. Cette installation composée d'une structure métallique et de rochers lumineux induit une réflexion sur le passé architectural de la ville. Ethymospace oscille entre les vestiges contemporains et les stèles commémoratives dans une vision poétique de la ville.

Marie-Julie JACQUET  
Sandrine ROUX

Ecole nationale supérieure  
d'architecture de Lyon



## A L'ABRI DE LA NUIT

### Cour des moirages



Les canapés et fauteuils Bubble de Philippe STACK éclairés, surmontés d'un parasol lumineux offrent aux spectateurs un petit coin de repos pour s'y installer et devenir acteurs du projet.



Louise GAUNAND  
Rémi FUSARI  
Ecole nationale supérieure  
d'architecture de Lyon

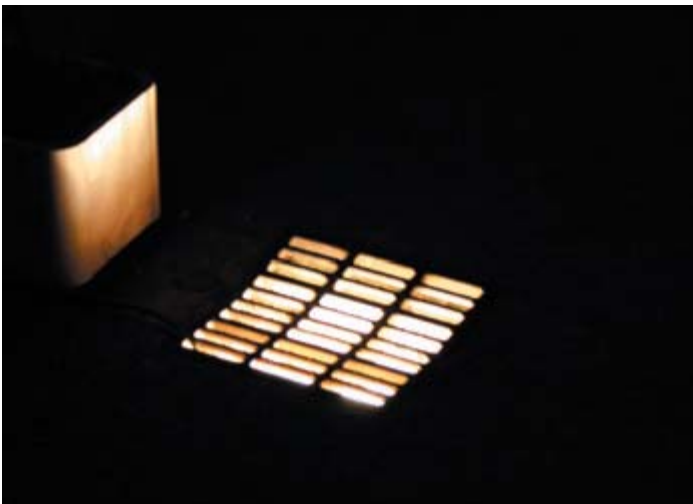


## ECLAT DE BOUCHE

### Cour des moirages

Mise en lumière des lieux oubliés de nos villes contemporaines. Le temps de trois jours inversons la tendance, éclairons les bouches d'égout. Notre projet rappelle qu'il existe quelque chose sous nos pieds et que malgré la connotation péjorative des égouts, ils nous sont indispensables.

Louise CATTIN  
Arthur FIGLIUZZI  
Ecole nationale supérieure  
d'architecture de Lyon





# C ' E S T B I D O N

Rue de Thou



La nuit est tombée sur Lyon.....  
Les animaux se sont échappés de la ménagerie. Ils déambulent de fenêtres en fenêtres perdues dans les lumières.



Vanessa BRÜGGER  
Fanélie CHAPON

Ecole nationale supérieure  
d'architecture de Lyon



## DÉCROCHER LA LUNE

Place Croix Paquet

Décrocher la lune est un projet qui invite le public à décrocher la lune et à participer de façon imaginaire à une performance poétique.

Marine CARO  
Audrey DEGRENDEL  
Jean MALBEZIN

Ecole de la Martinière Lyon





## PÊCHEUR DE LUMIÈRE

Place Croix Paquet

Les cannes à pêche s'élançant du balcon, se courbant sous le poids parfois trop lourd de la lumière.



Claire POULAIN  
Sophie GENESTOUX  
Luc BERGER

Ecole nationale supérieure  
d'architecture de Lyon

